

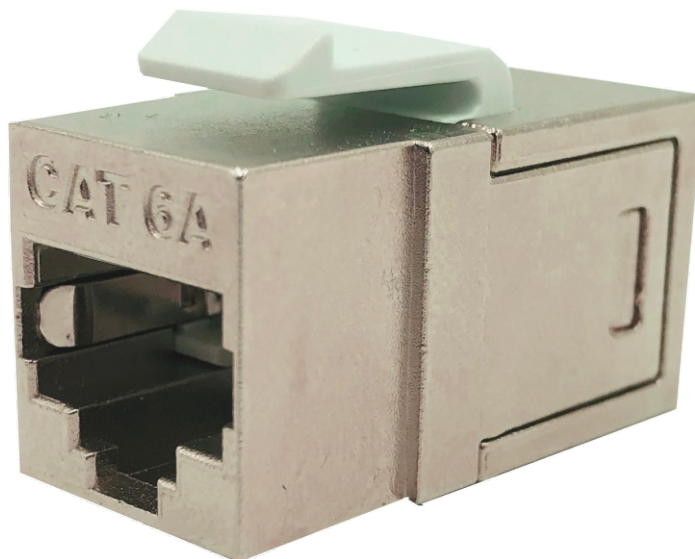
NMC-KJSA55C-MT

Соединитель Keystone, Кат. 6а, RJ45-RJ45 (8P8C), экранный, белый

- ✓ Материал покрытия контактов - золото (50мкд)
- ✓ Посадочные размеры соответствуют формату Keystone

Соединители NIKOMAX предназначены для наращивания кабельных линий, оконцованных коннекторами RJ45/8P8C, могут быть использованы в качестве временного решения, при ремонте поврежденной кабельной линии, а также могут найти применение при построении кабельных линий по системе Cross-Connection.

NMC-KJSA55C-MT - соединитель RJ45-RJ45 категории 6а в экранированном исполнении спроектирован таким образом, что его можно использовать не только с экранированным кабелем категории 6а, но и с категориями ниже. Все соединители выполнены в едином дизайне и совместимы со всеми компонентами NIKOMAX.



Производитель оставляет за собой право изменять внешний вид и характеристики товара, не снижая его потребительских свойств.

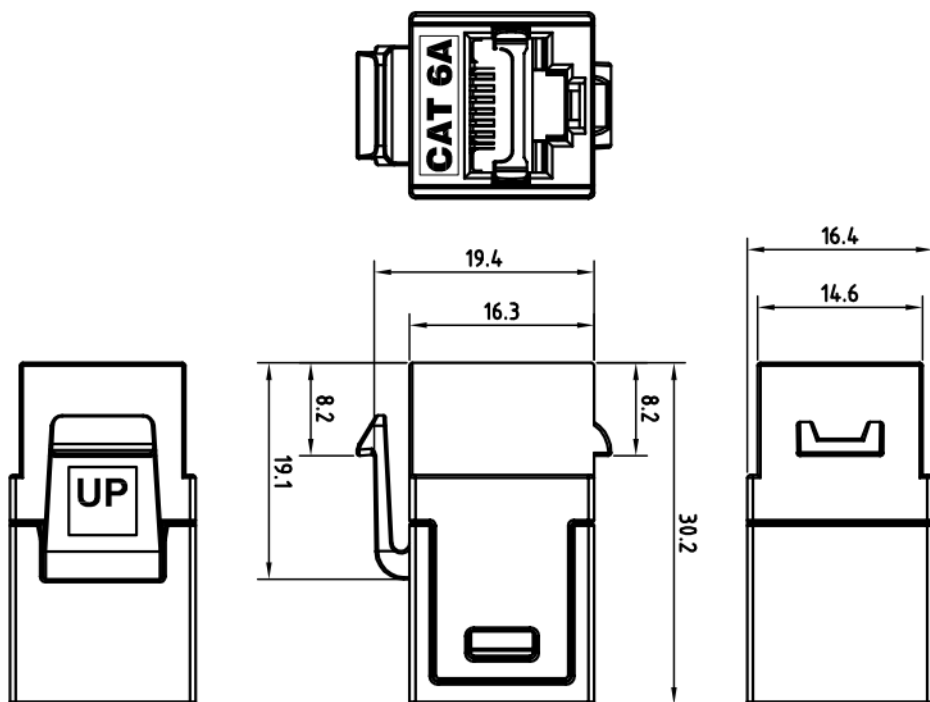
ХАРАКТЕРИСТИКИ

	NMC-KJSA55C-MT
Категория	6a
Полоса пропускания, МГц	500
Исполнение	Экранированное
Тип портов	RJ45 - RJ45
Материал контактов в разъёме	Фосфористая бронза
Материал покрытия контактов	Золото (50 мкд)
Количество переключений шнуров	Не менее 750-ти
Материал пластика	Цинк-алюминиевый сплав
Цвет	Металлик (никель)
Габариты	30,5x19,4x16,4
Соответствие стандартам	Превышает требования стандартов: ISO/IEC 11801, EN 50173 и TIA/EIA-568
Поддерживаемые приложения	10BASE-T, 100BASE-TX, 100BASE-T4, 1000BASE-T, ATM-25, ATM-51, ATM-155, 100VG-AnyLan, TR-4, TR-16 Active, TR-16 Passive
Диапазоны температур	Хранение от -40 до +70 °С. Монтаж от 0 до +50 °С. Эксплуатация от -10 до +60 °С
Упаковка	Индивидуальная - Полиэтиленовый пакет
Гарантия	1 год

ТАБЛИЦА ЗАКАЗА

	Кат.	Исполнение	Транспортная коробка		
			Кол-во	Размеры, мм	Вес, кг
NMC-KJSA55C-MT	6a	Экранированное	150	260x200x230	3,8

ГАБАРИТНЫЙ ЧЕРТЕЖ



Производитель оставляет за собой право изменять внешний вид и характеристики товара, не снижая его потребительских свойств.